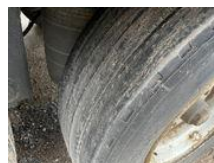




## GINSBERG TAP 11, BPW, Plane

### Allgemeine Merkmale

Marke	GINSBERG
Unterkategorie	Planenanhänger
Baujahr	2005
Datum der Erstzulassung	04-10-2005
Farbe	Grün
Zustand	Gebraucht
Referenz	3851420



### Eigenschaften

Leergewicht	3.580kg
Tragfähigkeit	7.420kg
GVW	11.000kg

# GINSBURG TAP 11, BPW, Plane

## Technische Spezifikationen

Anzahl der Achsen

2

## Beschreibung

GINSBURG TAP 11, BPW, Plane • EZ 10/2005 • 2-Achsen BPW • Luftgefedert • ABS (WABCO) • Reifen 285/70 R 19,5 • Ersatzrad • Reserveradhalterung • Leergewicht 3580 kg • zul. Gesamtgewicht 11000 kg • Plane • Untere Portaltüren Irrtümer und Zwischenverkauf vorbehalten.

## Zubehör

- Luftfederung
- Hecktüren
- ABS