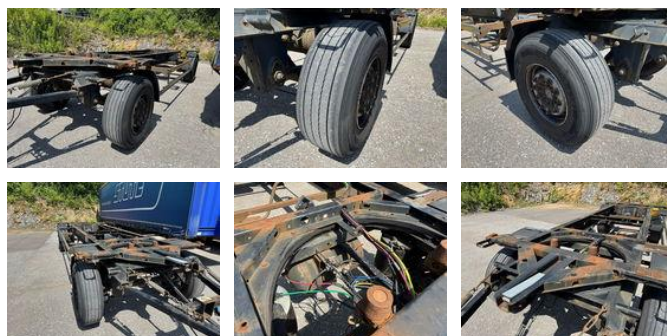




Krone AZ18, BDF

Allgemeine Merkmale

Marke	Krone
Unterkategorie	Wechselfahrgestell
Baujahr	2016
Datum der Erstzulassung	03-04-2016
Farbe	Grau
Zustand	Gebraucht
Referenz	3852411



Eigenschaften

Leergewicht	2.570kg
GVW	18.000kg

Krone AZ18, BDF

Technische Spezifikationen

Anzahl der Achsen

2

Beschreibung

Krone AZ18, BDF, Krone Achse • 2-Achsen Krone • Luftgedert • ABS, EBS (WABCO) • Reifen 385/65/22,5 • Scheibenbremsen
• zul. Gesamtgewicht 18000 kg Finanzierung oder Leasing erwünscht? Wir unterstützen Sie auch dabei! Auch NEUGRÜNDER!
Kontaktieren Sie uns. Irrtümer und Zwischenverkauf vorbehalten. Mehr Angebote und eine detaillierte Beschreibung finden Sie unter www.aon-transporte.de

Zubehör

- Luftfederung
- ABS
- EBS