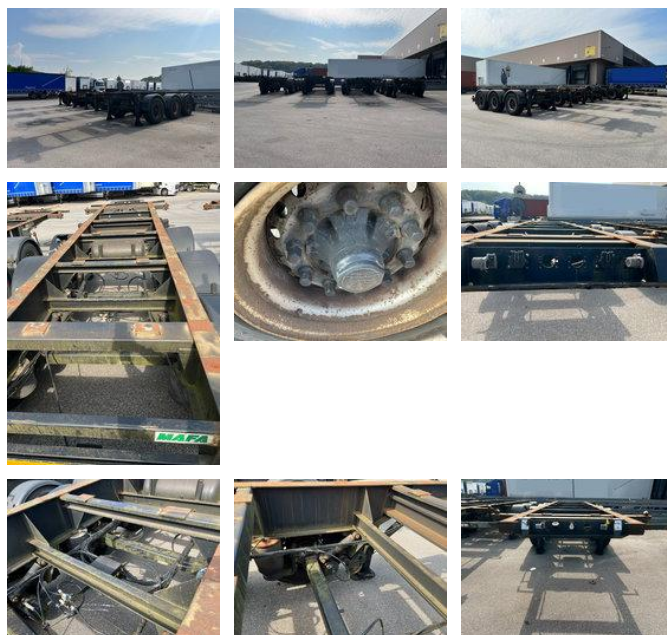




## Mafa CSAL40.27E, BPW Achsen, 3 Stück

### Allgemeine Merkmale

Marke	Mafa
Unterkategorie	Container-Fahrgestell
Baujahr	2007
Datum der Erstzulassung	19-04-2007
Farbe	Schwarz
Zustand	Gebraucht
Referenz	3860532



# Mafa CSAL40.27E, BPW Achsen, 3 Stück

## Technische Spezifikationen

Anzahl der Achsen

3

## Beschreibung

MAFA CONT.SAL 40.27E, BPW Achsen: 3 Stück im Bestand • EZ: 04/2007 • 3-Achsen BPW • Luftgedert • ABS WABCO • Scheibenbremsen • Reifen 385/65 R22,5 • L/B/H – 7620/2430/1400 mm • 3 x zul. Achslast 9000kg • zul. Stützlast 11000 kg • zul. Gesamtgewicht 38000 kg • Deutscher Container aufliege Gerne bitten wir Fahrzeugleasing- oder Fahrzeugfinanzierung, unter Vorbehalt einer Bonitätsprüfung an. Irrtümer und Zwischenverkauf vorbehalten.

## Zubehör

- Antiblockiersystem
- Luftfederung
- EBS