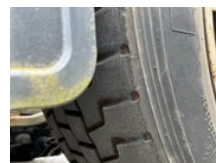




## Terberg BC182 Umsetzer, Sattelplatte, AHK

### Allgemeine Merkmale

Marke	Terberg
Unterkategorie	Wechselbrücken-LKW
Kilometerstand	30.000km
Baujahr	2017
Farbe	Weiß
Zustand	Gebraucht
Kraftstoff	Diesel
Referenz	3851750



### Eigenschaften

GVW

18.000kg

# Terberg BC182 Umsetzer, Sattelplatte, AHK

## Technische Spezifikationen

Anzahl der Achsen	2
Achsenkonfiguration	4x2
Motorleistung	129kw

## Beschreibung

TERBERG BC182, Umsetzer, Sattelplatte, AHK Baujahr 2017 Rangieren von Wechselbrücken 13719 Betriebsstunden Automatik Wandlergetriebe Rückfahrkamera Anhängerkupplung Arbeitsscheinwerfer hydraulischer Hubrahmen hydraulische Verriegelung Hubhöhe 960-1400mm hydraulische Sattelplatte Automatik Schaltung EBS, elektronisches Bremssystem Kabine Klimaanlage Luftfederung Scheibenbremsen Servolenkung Standheizung Bordcomputer Nahverkehr deutsche Zulassung Irrtümer und Zwischenverkauf vorbehalten. Mehr Angebote und eine detaillierte Beschreibung finden Sie unter [www.aon-transporte.de](http://www.aon-transporte.de)

## Zubehör

- Werkzeugkasten
- Luftfederung
- Nebelleuchten
- Radio/CD-Spieler
- Standheizung
- Zugmaul
- Bremskraftverstärker
- Fernlicht
- Antiblockiersystem
- Anhängerkupplung