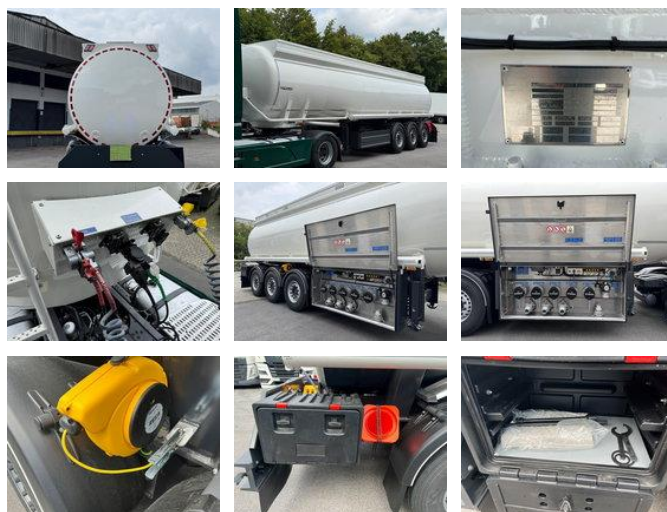


Willig 38050 Ltr., 5 Kammern, ADR, SAF

Allgemeine Merkmale

Marke	Willig
Unterkategorie	Tankauflieger
Farbe	Weiß
Referenz	3850726



Eigenschaften

Leergewicht	5.220kg
GVW	35.000kg

Willig 38050 Ltr., 5 Kammern, ADR, SAF

Technische Spezifikationen

Anzahl der Achsen

3

Beschreibung

NEW!!! NEW!!! NEW!!! WILLIG 38050 Ltr., 5 Kammern, ADR, SAF • 3-Achsen SAF • 3S3755 • Luftgedert • Liftachse • ABS, EBS, WABCO • Reifen 385/65 R 22,5 • Ersatzreifen • ADR-Klasse: FL, AT • Technisch: 5 Kammern 38050L (6550/7050/9750/7200/7500) • Tank Material: EN 14286, EN AW 5186 • Unten-und Oben Befüllung • Werkzeugkasten • Deutscher aufliege • Top Zustand Finanzierung oder Leasing erwünscht? Wir unterstützen Sie auch dabei! Auch NEUGRÜNDER! Kontaktieren Sie uns. Irrtümer und Zwischenverkauf vorbehalten. Mehr Angebote und eine detaillierte Beschreibung finden Sie unter www.aon-transporte.de

Zubehör

- ADR
- Antiblockiersystem
- Luftfederung
- EBS